

## AME SUA MENTE NA ESCOLA

Projeto

### CONTEXTO

Os princípios de promoção de saúde no ambiente escolar, indicados pela Organização Mundial de Saúde (OMS), visam a sustentação do bem-estar e do aprendizado, ajudando a transformar a escola em um lugar saudável e propício ao crescimento e ao desenvolvimento.

No Brasil, cerca de **50% dos transtornos mentais apresentam seus primeiros sintomas até os 14 anos (OPAS)**. Nesse contexto, os educadores com formação adequada e as escolas podem atuar como um espaço estratégico para a implementação de ações de prevenção e promoção da saúde mental para lidarem com o tema junto às crianças e adolescentes.

A partir dos novos Parâmetros Curriculares Nacionais (2014), a abordagem da saúde mental passou a ser integrada como um assunto transversal que permeia todo o currículo escolar e permite uma abordagem mais ampla da temática.

PARCEIROS DA INICIATIVA

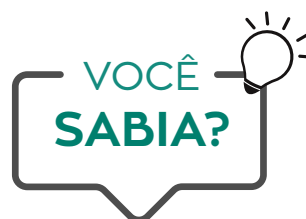
#AME SUA MENTE



**1 em cada 5**  
pessoas no mundo são atingidas por transtornos mentais

Cerca de  
**50% dos casos**  
têm início até os 14 anos

Apenas  
**20% dos jovens**  
com transtornos mentais recebem tratamento adequado



VOCÊ SABIA?

**75%**  
dos transtornos mentais aparecem antes dos 24 anos

O estigma **atrasa em média 10 anos** a busca por atendimento psicológico

## O PROJETO

A proposta do Ame sua Mente na Escola é estabelecer uma nova cultura sobre saúde mental no ambiente escolar e apoiar a prevenção de transtornos mentais na juventude, a redução dos estigmas e a resolução de questões relacionadas ao processo de aprendizagem.

O projeto consiste em uma formação para ampliar o grau de conhecimento dos educadores sobre estratégias de manejo, prevenção e redução de estigmas dos transtornos mentais e melhorar a saúde mental do próprio profissional de educação. Além da formação, também foram produzidos materiais e conteúdos para auxiliar no conhecimento e ações que envolvem o tema.

O Ame Sua Mente na Escola é uma iniciativa do Instituto Ame Sua Mente (IASM), que nasce em 2020, e conta com apoio e financiamento do Instituto ABCD e da Umame de 2020 até 2022. Além disso, possui parceria com a Diretoria de Ensino Centro-Sul, que cedeu espaço na cidade de São Paulo para a intervenção ser testada e oferecida às 72 unidades escolares sob sua coordenação, bem como à sua equipe.

Em 2023, o projeto também firmou parceria com a Secretaria de Educação do Estado de São Paulo (SEDUC-SP) para a oferta da formação para educadores de toda a rede estadual.

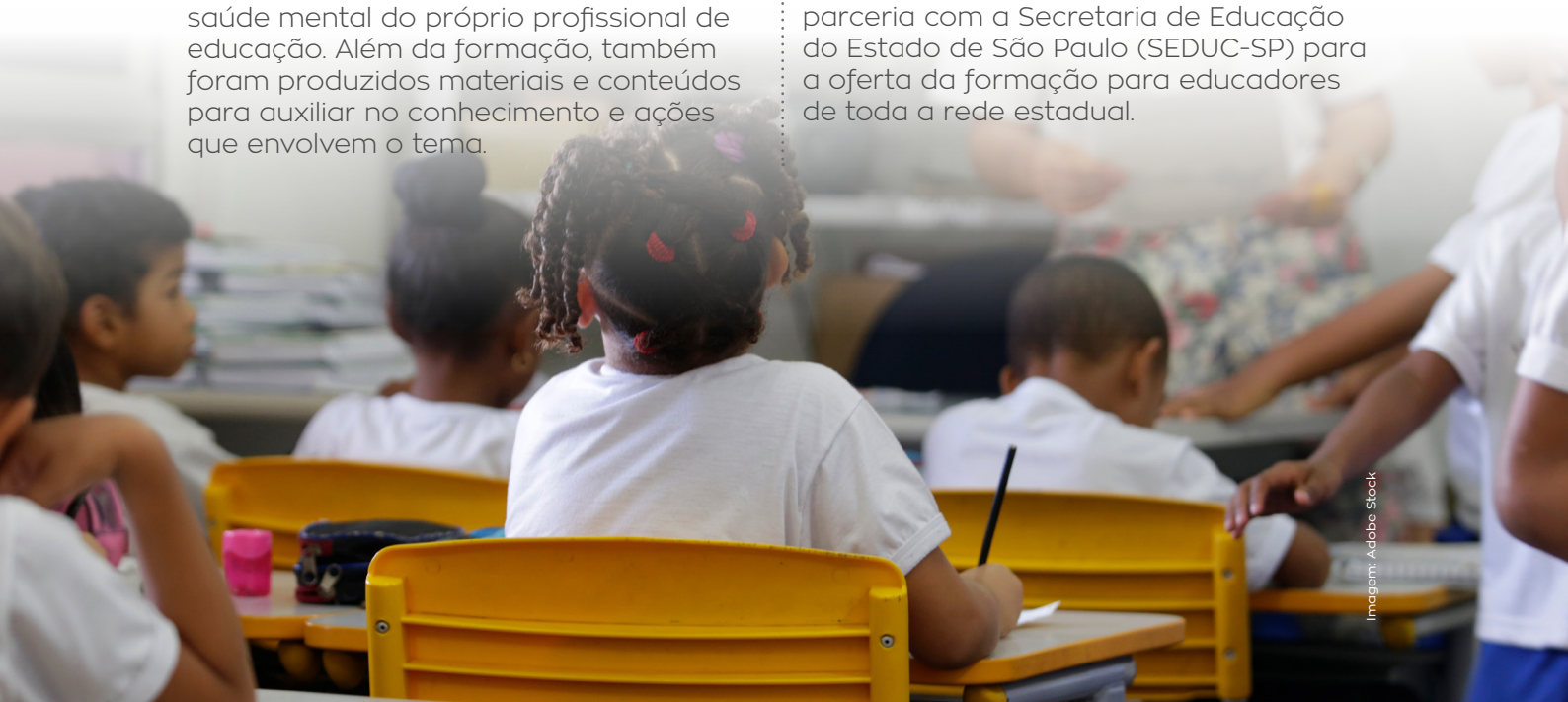


Imagem: Adobe Stock

## MATRIZ LÓGICA DO PROJETO



### ENTREGAS

Sensibilização da comunidade escolar, formações de educadores, desenvolvimento de ferramentas e material didático



### RESULTADOS

#### Finais:

Ambiente escolar mais acolhedor e humanizado, com iniciativas que favoreçam o aumento de fatores para proteção de comportamentos de risco e redução do estigma em relação à saúde mental na comunidade escolar e regional de ensino

#### Intermediários:

Maior conhecimento sobre saúde mental por parte dos educadores, melhora do fluxo de prevenção, identificação, manejo e encaminhamento de problemas relacionados a saúde mental dos alunos e melhora da capacidade dos educadores em lidar com a própria saúde mental



### EFEITOS

Estabelecimento de uma cultura sobre saúde mental nas escolas de São Paulo

## RESULTADOS



### 82,2%

das escolas participantes identificam mudanças positivas na forma como o tema saúde mental é tratado e abordado no ambiente escolar

### 71,1%

das escolas passaram a identificar ou notar possíveis casos de saúde mental entre os alunos



### 64,4%

das escolas melhoraram a forma como manejam e lidam com casos de saúde mental entre os alunos

### 57,8%

das escolas melhoraram o encaminhamento de casos de alunos, no diálogo e acionamento dos responsáveis pelos alunos



Lançamento do Selo “Escola que Ama sua Mente”, que reconheceu 50 escolas com boas práticas, de 22 cidades, em 10 estados

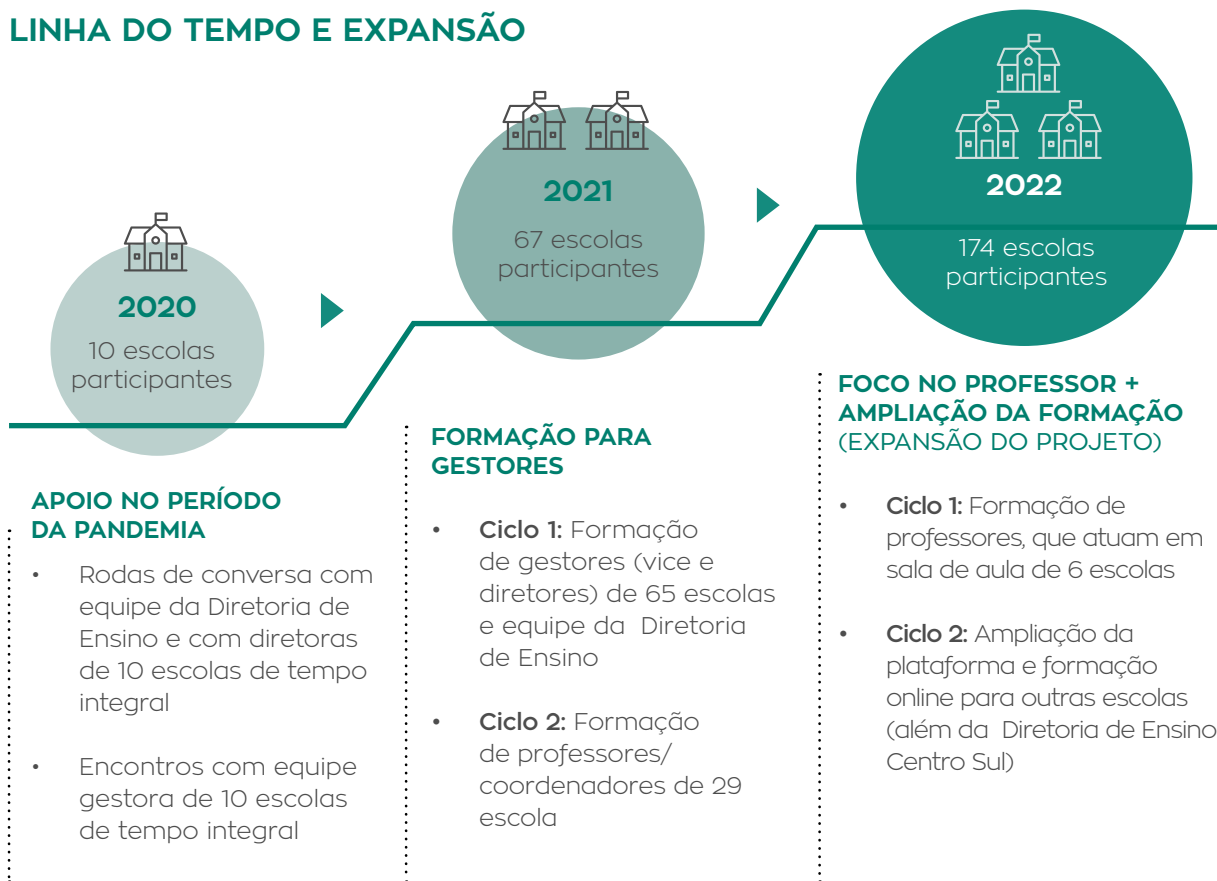
Parceria com a Escola de Formação dos Profissionais da Educação de São Paulo (EFAPE) para a oferta do curso Ame sua Mente na Escola a partir de 2022.

Com certificação à rede estadual de educadores, o curso é uma conquista para chancelar o eixo de formação com certificação do órgão (EFAPE).



The screenshot shows the website interface for the course. At the top, there is a navigation bar with the São Paulo Government logo and various social media icons. Below the navigation bar, the course title is displayed: "PROJETO AME SUA MENTE NA ESCOLA – 1ª EDIÇÃO/2023". A sidebar on the left lists course details: "Inscrições Encerradas", "CARGA HORÁRIA 32 horas", "MODALIDADE On-line", and "PRAZO DE CONCLUSÃO 31 de outubro de 2023". The main content area features a section titled "SOBRE O CURSO" with a brief description of the course's goals and a list of objectives under the heading "OBJETIVOS".

## LINHA DO TEMPO E EXPANSÃO



## MATERIAIS PRODUZIDOS



Além de videoaulas, podcasts, planos de aula, audiobooks, aulas magnas, webstories e fóruns de discussão.

Materiais disponíveis pelo link: [www.amesuamente.org.br/ame-sua-mente-na-escola](http://www.amesuamente.org.br/ame-sua-mente-na-escola)

A Umane é uma associação civil sem fins lucrativos que apoia projetos que contribuam para um sistema público de saúde mais eficiente e resolutivo e melhorem a qualidade de vida da população brasileira

**UMANE**