

UMANE

A Umane é uma organização da sociedade civil, isenta e sem fins lucrativos, cujo propósito é **fomentar a saúde pública de forma sistêmica**, ampliando sua equidade, eficiência e qualidade para todos que vivem no Brasil.



Fotografia: Acervo Ministério da Saúde

MISSÃO

Apoiar iniciativas transformadoras de prevenção de doenças e promoção da saúde que impactem a qualidade de vida dos brasileiros.

VISÃO

Ser referência em investimento social privado na área da saúde no Brasil.

VALORES

- Ética
- Compromisso com a sociedade
- Respeito pela missão
- Perenidade
- Vontade de fazer o bem

LINHA DO TEMPO

1894

Hospital Samaritano é inaugurado em São Paulo (SP), fruto do sonho de José Pereira Achao e da mobilização de imigrantes por um atendimento democrático e isento de religiosidade no município.

1960

Evolução do modelo de negócio, em que o hospital passa por aprimoramentos e se torna uma instituição médico-hospitalar estruturada e moderna.

1997

Criação da Comissão de Filantropia, formada por diretores e médicos, e parcerias com outras entidades de saúde, como a Associação da Assistência à Criança Deficiente (AACD).

2000

Atendimento Multiassistencial de Saúde (AMAS) criado em parceria com a Secretaria Municipal de Saúde de São Paulo para atendimento de pacientes com patologias de baixa e média complexidade, nas áreas de Clínica Médica, Pediatria e Ginecologia.

2020

A Associação Samaritano se torna Umane. Um novo nome e uma nova marca para a entidade filantrópica com atuação social no âmbito da saúde pública no Brasil.

2016

Criação da Associação Samaritano. De hospital para associação civil sem fins lucrativos, isenta e independente com foco em saúde, a Associação Samaritano amplia sua atuação da cidade de São Paulo para todo o país e passa a atuar como viabilizadora de uma filantropia de impacto e resultado.

2008

Primeira acreditação pela *Joint Commission International* e como um dos seis "hospitais de excelência" em São Paulo, título que identifica instituições habilitadas pelo Ministério da Saúde para apresentar projetos de apoio ao Sistema Único de Saúde (SUS), no Programa de Desenvolvimento Institucional do Sistema Único de Saúde (Proadi-SUS).

2022

Modelo de atuação organizado em três programas, com foco em Fortalecimento da Atenção Primária à Saúde (APS), Atenção às Condições Crônicas e Saúde Materno Infantil e Juvenil.

2023

Reconhecimento internacional: Umane passa a integrar a Comissão da Sociedade Civil da Organização Mundial da Saúde (OMS) e figura no ranking mundial da The Dot Good, organização de mídia independente sediada em Genebra, na Suíça, entre uma das 50 melhores organizações não governamentais do Brasil.

2024

Evolução dos eixos programáticos, que agora se intitulam: Fortalecimento da Atenção Primária à Saúde, Atenção Integral às Doenças Crônicas Não Transmissíveis (DCNT) e Saúde da Mulher, da Criança e do Adolescente.

Umane conclui transferência do Programa de Transplantes Renais para o Hospital das Clínicas da Faculdade de Medicina da USP (HCFMUSP) e aporta mais de R\$ 53 milhões para a modernização da infraestrutura e do parque tecnológico do HC.

No âmbito da iniciativa Juntos pela Saúde, realizada pelo BNDES, Umane e BNDES lançam edital inédito para seleção de iniciativas de ampliação do acesso à saúde e fortalecimento do SUS no Norte e Nordeste.

DESTAQUES

48

projetos apoiados de 2020 a 2024

+472.500

visualizações no Observatório da Saúde Pública de 2021 a 2024

+139.700

participantes das pesquisas Avisa-Covid19, Nutrinet Brasil, Covitel (1ª e 2ª ed), Coortes Pelotas e Mais Dados Mais Saúde entre 2020 e 2024

+66.900

peças atendidas pela CRON, de 2016 a 2024

+58.600

peças atendidas pelo AMAS, de 2021 a 2024

891 UBSs

incorporando métodos propostos na integralidade pelas iniciativas apoiadas nos projetos CARDIO/Cuidando de Todos, Recife Monitora, InovAPS e Planificação da Atenção à Saúde, de 2018 a 2024.



SAIBA MAIS SOBRE OS PROJETOS APOIADOS

PROJETOS APOIADOS EM 2024:

- Aliança Mais SUS
- Setor Privado e Relações Público- Privadas da Saúde no Brasil
- Planificação da Atenção à Saúde
- Líderes da Saúde (LIS): Atenção Primária
- Impulso Previne - Programa Juntos pela Saúde
- NoHarm: Inteligência para Segurança dos Pacientes - Programa Juntos pela Saúde
- epCertify com Linha de Cuidado HIPERDIA - Programa Juntos pela Saúde
- Unidos pela Eliminação do Câncer do Colo do Útero no Brasil - Programa Juntos pela Saúde
- Tecendo Linhas do Cuidado Integral à Saúde na Amazônia - Programa Juntos pela Saúde
- SUS na Floresta - Programa Juntos pela Saúde
- VER. - Desenvolvimento e Implementação da Estratégia de Saúde Ocular Digital para Apoio e Fortalecimento da Saúde Ocular na Atenção Primária em Saúde (APS) - Programa Juntos pela Saúde
- Afluentes - Programa Juntos pela Saúde
- Sistema de Antecipação Pandêmica (Alert-Early System of Outbreaks with Pandemic Potential/ AESOP) - Programa Juntos pela Saúde
- Indicadores de Referência para a Atenção Primária à Saúde no Brasil
- Observatório da Saúde Pública
- Estudo AVISA - Covid-19
- Plataforma de Inovação Aberta em Atenção Primária à Saúde

Organização do processo de trabalho no sistema da saúde

Pesquisa aplicada em saúde pública

Fortalecimento da Atenção Primária à Saúde (APS)

GRANTS

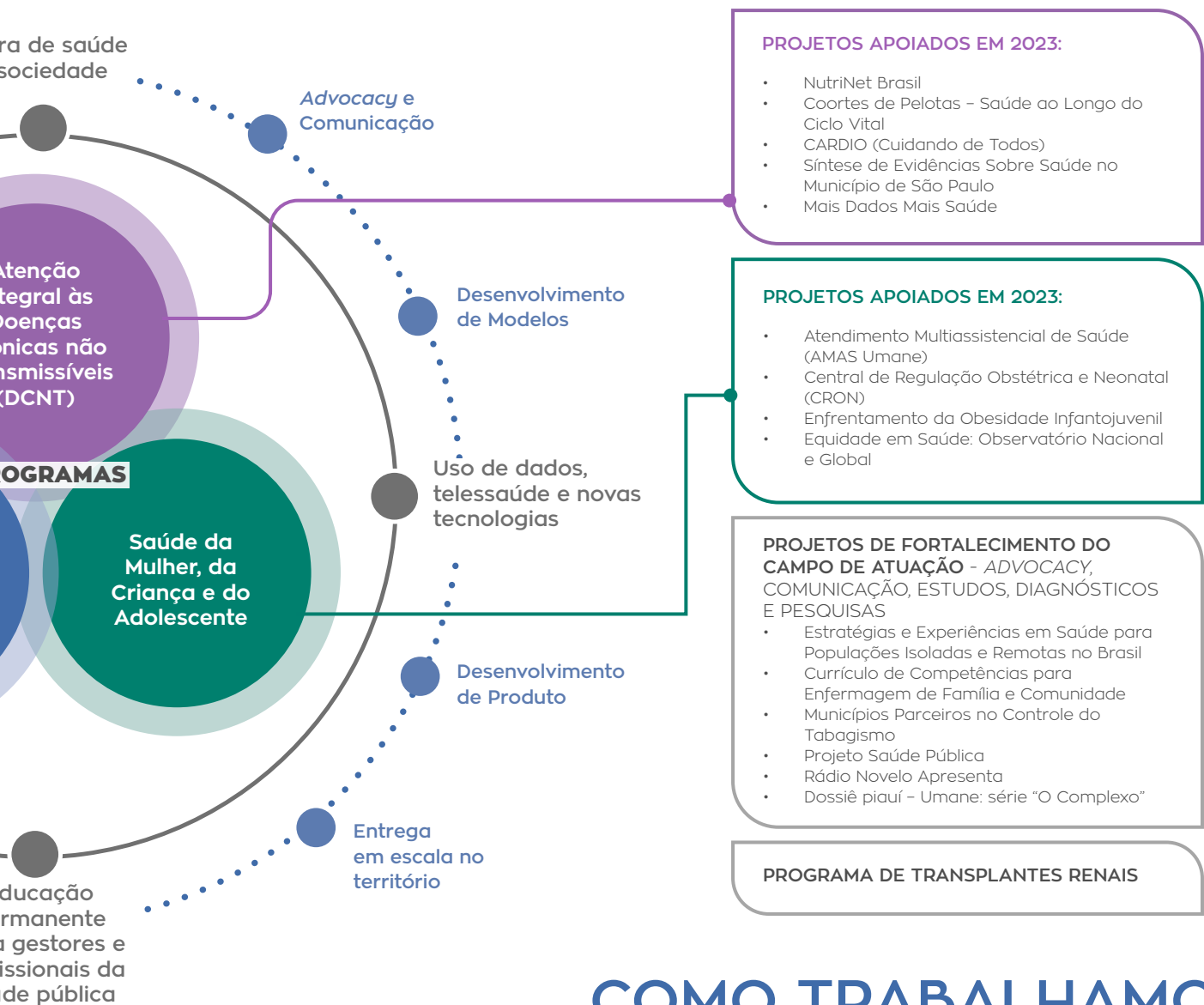
ALAVANÇAS

Cultura da s

A Int D Crô Tran

PR

E pe para prof saú



COMO TRABALHAMOS

Para contribuir com o aprimoramento do sistema de saúde, primando por sua resolutividade e pela melhora da saúde e o bem-estar da população, a Umane apoia iniciativas com alto potencial de replicação e escala em três eixos programáticos:

- **Fortalecimento da Atenção Primária à Saúde:** foco em projetos de aprimoramento da APS para que ela desempenhe seu papel de coordenadora do cuidado e de manejo transversal dos usuários do Sistema Único de Saúde (SUS)
- **Atenção Integral às Doenças Crônicas Não Transmissíveis (DCNT):** apoio a projetos que ampliem o acesso aos serviços de saúde com foco em prevenção, rastreamento, detecção precoce, tratamento e monitoramento de Doenças Crônicas Não Transmissíveis (DCNT)

- **Saúde da Mulher, da Criança e do Adolescente:** fomento a iniciativas que promovam articulação entre os níveis de atenção à saúde para o pré-natal, acompanhamento integral dos mil dias e enfrentamento da má nutrição infantil e juvenil

Para potencializar o impacto e alcançar os objetivos de cada Programa, as iniciativas apoiadas adotam uma ou mais alavancas de atuação:

- **Cultura de saúde da sociedade**
- **Uso de dados, telessaúde e novas tecnologias**
- **Educação permanente para gestores e profissionais da saúde pública**
- **Organização do processo de trabalho no sistema da saúde**

Em 2024:

a Umame apoiou 33 projetos, incluindo o Programa de Transplantes Renais, em 22 unidades federativas, com 89 parceiros entre implementadores, parceiros técnicos e de mídia, investidores e o poder público.



+311 mil

pessoas impactadas diretamente¹

+4,5 MI

pessoas impactadas indiretamente²

+123,9 mil

participantes de pesquisas apoiadas

1. Considera a soma dos participantes das pesquisas, usuários de soluções, pessoas atendidas e pessoas formadas nas iniciativas apoiadas. 2. Considera a soma da população de 112 municípios (população estimada, IBGE, 2024) cujos projetos apoiados atuam diretamente no território, como Enfrentamento à Obesidade Infantil e Planejamento da Atenção à Saúde (PAS).

4 SOLUÇÕES

incorporadas ao sistema público de saúde:



umane.org.br

Atualização e aprimoramento do processo de licitação municipal em Paraisópolis-MG para compra de insumos utilizados no cuidado de pacientes com diabetes. A parceria da startup Doutor Feridas com o município garantiu maior eficiência, transparência e adequação às necessidades locais. Com o resultado, o município terá a possibilidade de reduzir custos e promover uma gestão mais econômica e sustentável dos recursos públicos, sem comprometer a qualidade do atendimento aos pacientes. | Plataforma de Inovação Aberta em APS

Reforma e modernização de 30 salas cirúrgicas e dos corredores de acesso do Instituto Central e da Unidade de Terapia Intensiva (UTI) pediátrica e sala de hemodiálise do Instituto da Criança e do Adolescente, do Hospital das Clínicas da Faculdade de Medicina da Universidade de São Paulo (HCFMUSP), possibilitando infraestrutura de ponta e gestão otimizada de recursos e, com isso, ampliando o acesso à saúde especializada. | Programa de Transplantes Renais

Plataforma online gratuita Quest-Nova, que permite a aplicação dos instrumentos de consumo alimentar e a realização da análise dos dados de maneira simplificada, por pesquisadores, gestores e demais interessados, possibilitando estudos mais robustos sobre o impacto do consumo alimentar na saúde. | Nutrinet Brasil

Conclusão do Plano Diretor de Regionalização (PDR) no estado de Mato Grosso do Sul, com o apoio do programa Redes (Regionalização, Desenvolvimento e Saúde) sob a parceria da Aliança Mais SUS. A normativa revisou e atualizou as regiões de saúde do estado. Como principal inovação foi verificada a metodologia de atualização de planejamento baseada em dados, utilizando aspectos definidos com o governo, como: necessidades em saúde, capacidade instalada, recursos humanos, oferta de serviços, acessibilidade geográfica e gastos em saúde. | Aliança Mais SUS

in | @somosumane

DESAFIOS DA SAÚDE PÚBLICA NO BRASIL

34%

da população (72,69 milhões de pessoas) não tem acesso à atenção básica de saúde (IEPS, 2022)

Cerca de 30% das crianças indígenas são afetadas por desnutrição crônica (UNICEF, 2019)

41,5%

da população adulta brasileira costuma consumir bebida alcoólica; dessas, 23,6% perceberam que não conseguiriam parar de beber (Covitel, 2023)

11,8%

da população brasileira fuma atualmente (Covitel, 2023)

26,6%

da população tem hipertensão e 10,3% tem diabetes (Covitel, 2023)

40,3% dos jovens com idade entre 18 e 24 anos tem excesso de peso no Brasil. Também houve um aumento significativo na prevalência da obesidade nessa faixa etária, com um salto de 9% para 17,1% entre 2022 e 2023 (Covitel, 2023)

Dos R\$ 194,2 bilhões investidos no SUS em 2023, apenas R\$ 4,75 bilhões foram transferidos para o tratamento do câncer, representando apenas 1,17% do orçamento federal destinado à saúde (Instituto Lado a Lado Pela Vida, 2024)

Em 2021, as DCNT responderam por 316.016 mortes prematuras (de 30 a 69 anos) em todos os municípios do país (Observatório da Saúde Pública com base no DATASUS-SIM)

De 2019 a 2022, a mortalidade por doenças cardiovasculares teve um salto de 47,67% (SIM, 2022, presente no Observatório da Saúde Pública)

Todos os dias de 2023, aproximadamente 712 mulheres morreram de causas evitáveis relacionadas à gravidez e ao parto em todo o mundo (OPAS/OMS, 2025)

94%

de todas as mortes maternas ocorrem em países de baixa e média baixa renda (OPAS/OMS, 2025)

44%

das mortes prematuras (30 a 69 anos) por DCNT foram de mulheres em 2023 (DATASUS-SIM, 2023, presente no Observatório da Saúde Pública)

Em 2023, a taxa de mortalidade materna no Brasil foi de 1348 mortes (DATASUS-SIM, 2023, presente no Observatório da Saúde Pública)

No Brasil de 2025, cerca de 31% da população adulta vive com obesidade, e 37% com sobrepeso (Atlas Mundial da Obesidade, 2025)

O Brasil tem um total de 1110 Unidades de Atenção à Saúde Indígena, de acordo com o Cadastro Nacional de Estabelecimentos de Saúde (CNES) de 2024 (CNES, 2024, presente no Observatório da Saúde Pública).

Fotografia: Acervo Ministério da Saúde e Banco de Imagens Umame



UMANE

**Compromisso com
a transformação da
saúde pública no Brasil**



www.umane.org.br
observatoriosaudepublica.com.br
in @somosumane



Fotografia: Acervo
Ministério da Saúde
e Banco de Imagens
Umane.